

## 404045.X Einbau- / Aufbau-Magnetschalter

### 1. Überblick

Folgende Artikelvarianten sind für den VdS-C Magnetschalter erhältlich:

Artikelnummer	Kabellänge	Farbe	Lieferumfang
404045.2	4 m	weiß	Reedkontakt, Magnet, Aufbaugehäuse AG4, Distanzplatten und Befestigungsschrauben
404045.4	10 m	weiß	Reedkontakt, Magnet, Aufbaugehäuse AG4, Distanzplatten und Befestigungsschrauben
404045.9	4 m	weiß	Reedkontakt, Magnet, Aufbaugehäuse AG4, Distanzplatten, Befestigungsschrauben und Klebepads 3M

### 2. Allgemeine Montagehinweise

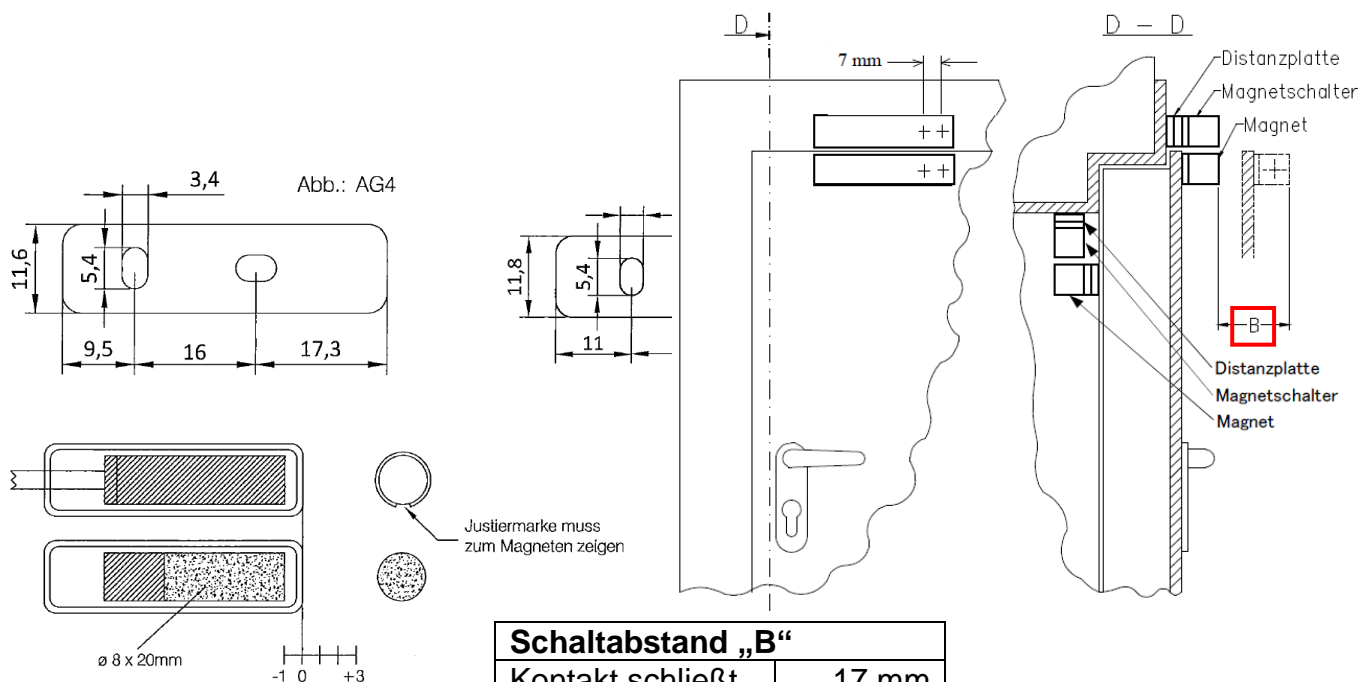
Die Magnetschalter sind zur Öffnungsüberwachung von Fenstern, Türen und Behältnissen konzipiert. Sie werden in Fenster und Türrahmen eingelassen oder auf diesen montiert. Die Montage und der Einsatz der Magnetkontakte erfolgt gemäß VdS-Richtlinie 2311. Der Biegeradius des Anschlusskabels darf 12 mm nicht unterschreiten.

### 3. Montageanleitung

#### 3.1 Aufbauvariante bei nicht ferromagnetischen Materialien

Die Montage von Magnetschalter und Magnet erfolgt bei **nicht ferromagnetischen** Materialien mit dem mitgelieferten Aufbaugehäuse AG4. Die Befestigung der Gehäuseunterteile erfolgt mit nichtmagnetischen Senkblechschrauben, welche ebenfalls mitgeliefert werden. In die Gehäuseunterteile werden Magnetschalter und Magnet eingesetzt. Die Gehäuseobertheile werden anschließend auf die Unterteile aufgesetzt und eingerastet.

**WICHTIG!** wird das Aufbaugehäuse an das Türblatt / Zarge geklebt erlischt die VDS-Zulassung.



## 404045.X Einbau- / Aufbau-Magnetschalter

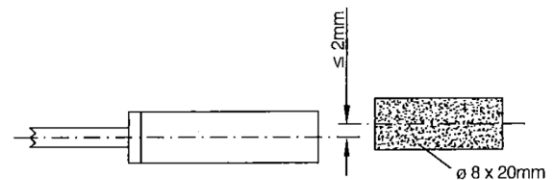
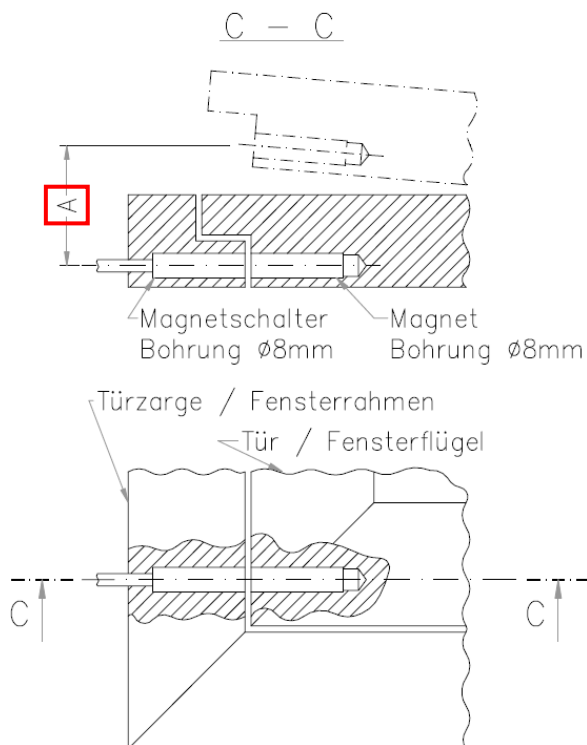
### 3.2 Aufbauvariante bei ferromagnetischen Materialien

Die Montage (siehe 3.1 Aufbauvariante bei nicht ferromagnetischen Materialien) von Magnetschalter und Magnet erfolgt bei **ferromagnetischen** Materialien mit dem mitgelieferten Aufbaugehäuse AG4 und Distanzplatten. Die Befestigung der Gehäuseunterteile erfolgt mit nichtmagnetischen Senkblechschrauben, welche ebenfalls mitgeliefert werden. In die Gehäuseunterteile werden Magnetschalter und Magnet eingesetzt. Die Gehäuseoberteile werden anschließend auf die Unterteile aufgesetzt und eingerastet. Unter die Gehäuseteile muss mindestens eine Distanzplatte mit 3 mm gesetzt werden. Die Schaltabstände sind nach der Installation zu kontrollieren.

**WICHTIG!** wird das Aufbaugehäuse an das Türblatt / Zarge geklebt erlischt die VDS-Zulassung.

### 3.3 Einbauvariante bei nicht ferromagnetischen Materialien

Der Einbau des Magnetschalters und Magnets bei **nicht ferromagnetischen** Materialien erfolgt stirnseitig. Dabei wird der Magnetschalter im feststehenden Teil (z.B. Rahmen) und der Magnet im beweglichen Teil des zu sichernden Objektes eingebaut. Die mechanische Fixierung erfolgt mittels Kleber.



Schaltabstand „A“	
Kontakt schließt	18 mm
Kontakt öffnet	22 mm
Toleranz	$\pm 4$ mm
Mindestabstand	5 mm

## 404045.X Einbau- / Aufbau-Magnetschalter

### 3.4 Einbauvariante bei ferromagnetischen Materialien

Wird der Magnetschalter in **ferromagnetischen** Materialien eingesetzt, muss der Schalter und der Magnet stirnseitig eingebaut werden. Dabei wird der Magnetschalter im feststehenden Teil (z.B. Rahmen) und der Magnet im beweglichen Teil des zu sichernden Objektes eingebaut. Der Einbau des Magnetschalters und Magnets erfolgt über das zusätzliche EG2 Einbaugehäuse (Art.Nr.: 404040.G0).

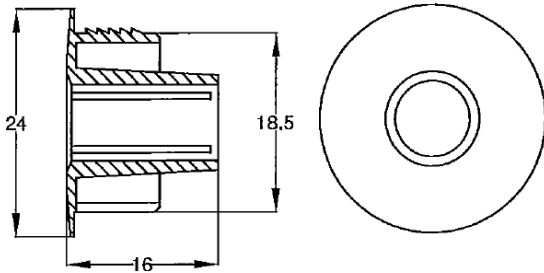
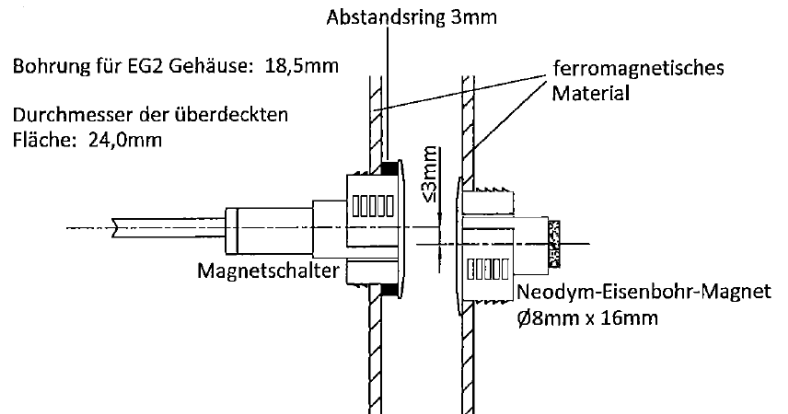


Abbildung: Bohrmaße Einbaugehäuse EG2

Schaltabstand „A“	
Kontakt schließt	19 mm
Kontakt öffnet	23 mm
Toleranz	± 4 mm
Mindestabstand	6 - 8 mm



Montageabstand Gehäuse zu Gehäuse: 6 - 8mm

## 4. Anschaltung

Zur Anschaltung des Magnetschalters wird das Anschlusskabel mit den 4 gleichfarbigen Adern durchgemessen.

Bezeichnung	Grad nach EN	VdS-Klasse		Anschlussschema
404045.2 / .4	3	C	G191100	

## 5. Technische Daten

VdS-Anerkennung	VdS-Klasse C (G 191100)	Schaltspannung	≤ 30 V
Abmessung Schalter	8 mm x 30 mm	Schaltstrom	10 µA bis 100 mA
Abmessung Magnet	8 mm x 30 mm	Schaltspiele	≥ 10 <sup>7</sup>
Abmessung Aufbaugehäuse Schalter und Magnet (L x B x H)	43 mm x 12 mm x 12 mm	Montageabstände	5... 12 mm (axial), 3... 5 mm (parallel)
		Temperatur	- 40°C ... +70°C
Reedkontakt	Schließer / Wechsler	Schutzart	IP 67
Belastbarkeit	≤ 3 W	Umweltklasse	VdS: III-EN: III a