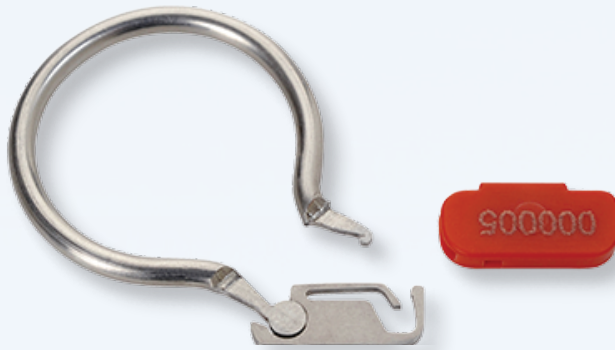


SICHERHEITSPLOMBE SECSEAL

Art. Nr. 2081xx.0



Die Sicherheitsplombe SecSeal findet Anwendung als Schlüsselring-Plombe im Bereich von Schlüsselverwaltungssystemen oder als Plombe in den Bereichen Lagerlogistik, Lagersteuerung und Materialfluss.

Die Sicherheitsplombe ist mit einer eindeutigen Identifikationsnummer versehen. Der Verschlussmechanismus selber befindet sich im Inneren des Kunststoffgehäuses, so dass kein Zugriff möglich ist.

Nach Verschluss der Plombe ist eine Öffnung nur durch Zerstörung mit Hilfe von Werkzeugen möglich. Der Verschluss der Sicherheitsplombe erfolgt durch einfaches Zusammendrücken. Zusätzliche Werkzeuge sind nicht erforderlich.

Produktdaten:

- » Ring-Durchmesser: 30 mm / 45 mm
- » Ringstärke: 3,5 mm
- » Material Ring und Feder: 1.4301 (Edelstahl)
- » Material Kunststoffgehäuse: PA 6.6



GEBÄUDE & OBJEKTE



ANLAGEN & MASCHINEN



TRANSPORT & WERTBEHÄLTNISSE



PARTNER VON:

SIEMENS ABB



GIRA



B.
Berker

SICHERHEITSPLOMBE
SECSEAL

Art. Nr. 2081xx.0



208112.50

Zubehör:

» 208112.50 - Sicherheitsplombe SecSeal, Ersatzgehäuse/-plombe

GEBÄUDE & OBJEKTE - ANLAGEN & MASCHINEN - TRANSPORT & WERTBEHÄLTNISSE

BSS Baumann
Sicherheitssysteme GmbH
Stockacher Straße 30
78315 Radolfzell

Tel.: +49 (0) 7732 98279-0
Fax: +49 (0) 7732 98279-10
www.bss-sdi.com
info@bss-sdi.com



Irrtümer und technische Änderungen vorbehalten

bss
Sicherheit
durch Innovation



PARTNER VON:

SIEMENS ABB

UTC Fire & Security

GIRA

ABI

B.
Berker